



SCHWEIZERISCHER GANZSACHEN-SAMMLER-VEREIN  
SOCIETE SUISSE DES COLLECTIONNEURS D'ENTIERES POSTAUX

## Einladung zum Herbst-Event 2018

**„Stelldichein am Bielersee“**

Einladungen gehen auch den Philatelistenverein Biel,  
den Verein Philatelisten Bern und den Schweiz. Philatelistenverein Basel

Samstag, 13. Oktober 2018  
Restaurant Soleil  
Seestrasse 2  
2563 Ipsach

Mit dem Zug ab Biel Richtung Ins bis Ipsach Bahnweg, dann 5 Minuten zu Fuss.

Parkplätze beim Restaurant

### Programm

- |             |  |
|-------------|--|
| ab 09.00 h  | Börse (ca. 15 Tische) für GS, Briefe, Belege;<br>Besichtigung der Auktionslose; kleine Ausstellung |
| ca. 12.15 h | Mittagessen (auf eigene Rechnung)  |
| ca. 14.00 h | Referat von Thomas Berger „Die Schweiz im<br>Ersten Weltkrieg“                                     |
| ca. 14.45 h | Kleinauktion <sup>1)</sup>   |
| ca. 15.30 h | Börse / gemütliches Beisammensein, Ausklang mit<br>Fachsimpeln / Kauf/Tausch/Verkauf               |

<sup>1)</sup>nur für Anwesende, gleiche Bedingungen wie an der Frühjahrsauktion. Die Liste kann ab 01.10.18 im Internet auf [www.ganzsachen.ch](http://www.ganzsachen.ch) angesehen oder bei A. Lualdi (Adresse siehe unten) bezogen werden und liegt am 13.10.2018 auf.

Damit der Herbst-Event für alle erfolgreich wird, ersuchen wir alle Teilnehmenden

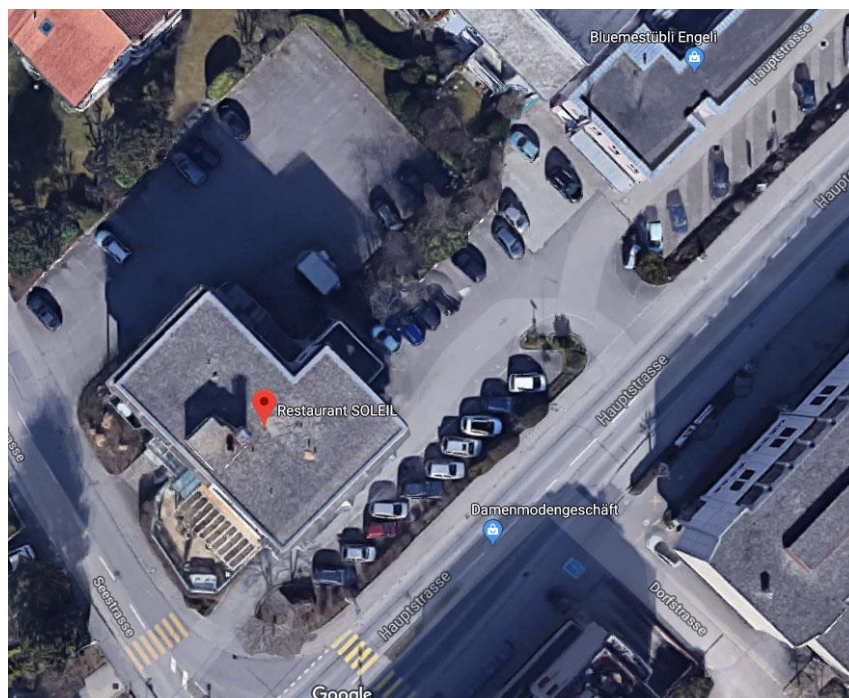
- möglichst viel interessantes Material zum Tausch/Verkauf mitzunehmen
  - mindestens 5 Auktionslose einzuliefern (ab sofort, keine Posten, nur bessere Einzelbelege).
- Adresse: Armando Lualdi, Adlertgut 3, 8750 Glarus. Einsendeschluss: 15.09.18. Unverkaufte Belege können nach der Auktion wieder mitgenommen oder dem Auktionator für die Frühjahrsauktion 2019 überlassen werden. Wer nicht am Herbst-Event teilnimmt, kann selbstverständlich auch Lose einliefern. Barzahlung.

Gäste sind willkommen!

Wabern, den 1. Juni 2018:

Der Präsident

# Situationsplan



## Anfahrt mit dem Zug

Ab Biel Gleis 11 Richtung Ins bis Ipsach Bahnweg, alle 30 Minuten

**Abfahrtszeiten ab Biel:** xx.20 und xx.50, Fahrtzeit 4 Minuten

**Rückfahrt ab Ipsach Bahnweg:** xx.04 und xx.34, Fahrtzeit 7 Minuten