



SCHWEIZERISCHER GANZSACHEN-SAMMLER-VEREIN
SOCIETE SUISSE DES COLLECTIONNEURS D'ENTIERES POSTAUX

Invitation à la réunion d'automne 2018

«Rendez-vous au bord du lac de Bienne»

Sont invitées aussi les sociétés philatéliques de Bienne, de Berne
et de Bâle (Schweiz. Philatelistenverein Basel)

Samedi, 13 octobre 2018
Restaurant Soleil
Seestrasse 2
2563 Ipsach

En train dès Bienne jusqu'à Ipsach Bahnweg, 5 minutes à pied

Possibilités de se garer auprès du restaurant

Programme

- dès 09.00 h bourse (quelques 15 tables) avec entiers postaux, timbres sur pièces,
etc.
présentation des lots de la vente aux enchères, petite exposition
- ca. 12.15 h repas de midi au Restaurant (à la charge de chacun)
- ca. 14.00 h Petite conférence par Thomas Berger, Berne, « Die Schweiz im
ersten Weltkrieg »
- ca. 14.45 h petite vente aux enchères¹⁾
- ca. 15.30 h bourse / réunion conviviale / achat / vente / échanges

¹⁾ Réservée aux personnes présentes. Mêmes conditions que lors de la vente aux enchères du printemps. La liste sera présentée dès le 01-10-2018 sur internet www.ganzsachen.ch et sera à disposition le 13 octobre. Peut aussi être demandée à M. A. Lualdi (adresse ci-dessous) dès le 01-10-2018.

Pour que la réunion d'automne soit fructueuse pour tous, nous prions chaque participant :

- de bien vouloir apporter le plus possible de matériel intéressant à échanger ou à vendre.
- de mettre à disposition au moins 5 pièces pour la vente aux enchères (dès maintenant et jusqu'au 15 septembre), pas de lots mais que de pièces isolées méritant attention.

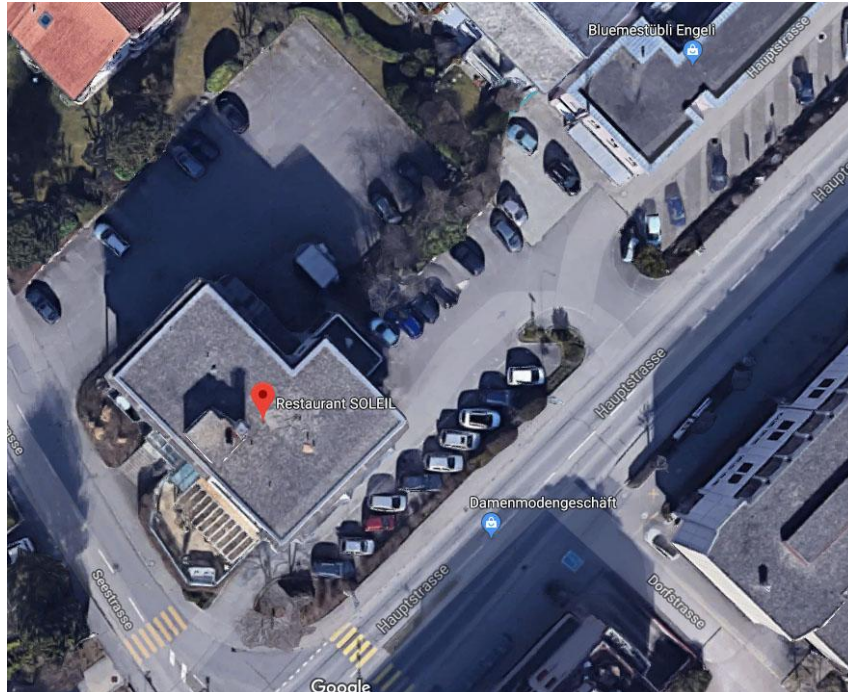
Adresse: M. Armando Lualdi, Adlergut 3, 8750 Glarus. Les pièces non vendues seront à récupérer après la vente aux enchères ou pourront être laissées à M. A. Lualdi pour la vente aux enchères du printemps 2019. Bien entendu ceux d'entre nous, qui ne pourront pas être présents le 13 octobre, peuvent quand-même livrer des pièces pour la vente aux enchères. Paiement comptant.

Les hôtes sont les bienvenus !

Wabern, 1er juin 2018

Le président :

Plan de situation



Voyage en train

Dès Bienne voie 11 direction Ins/Anet jusqu'à Ipsach Bahnweg, toutes les 30 minutes

Heures de départ dès Bienne: xx.20 und xx.50, durée du trajet 4 minutes

Retour dès Ipsach Bahnweg: xx.04 und xx.34, durée du trajet 7 minutes